



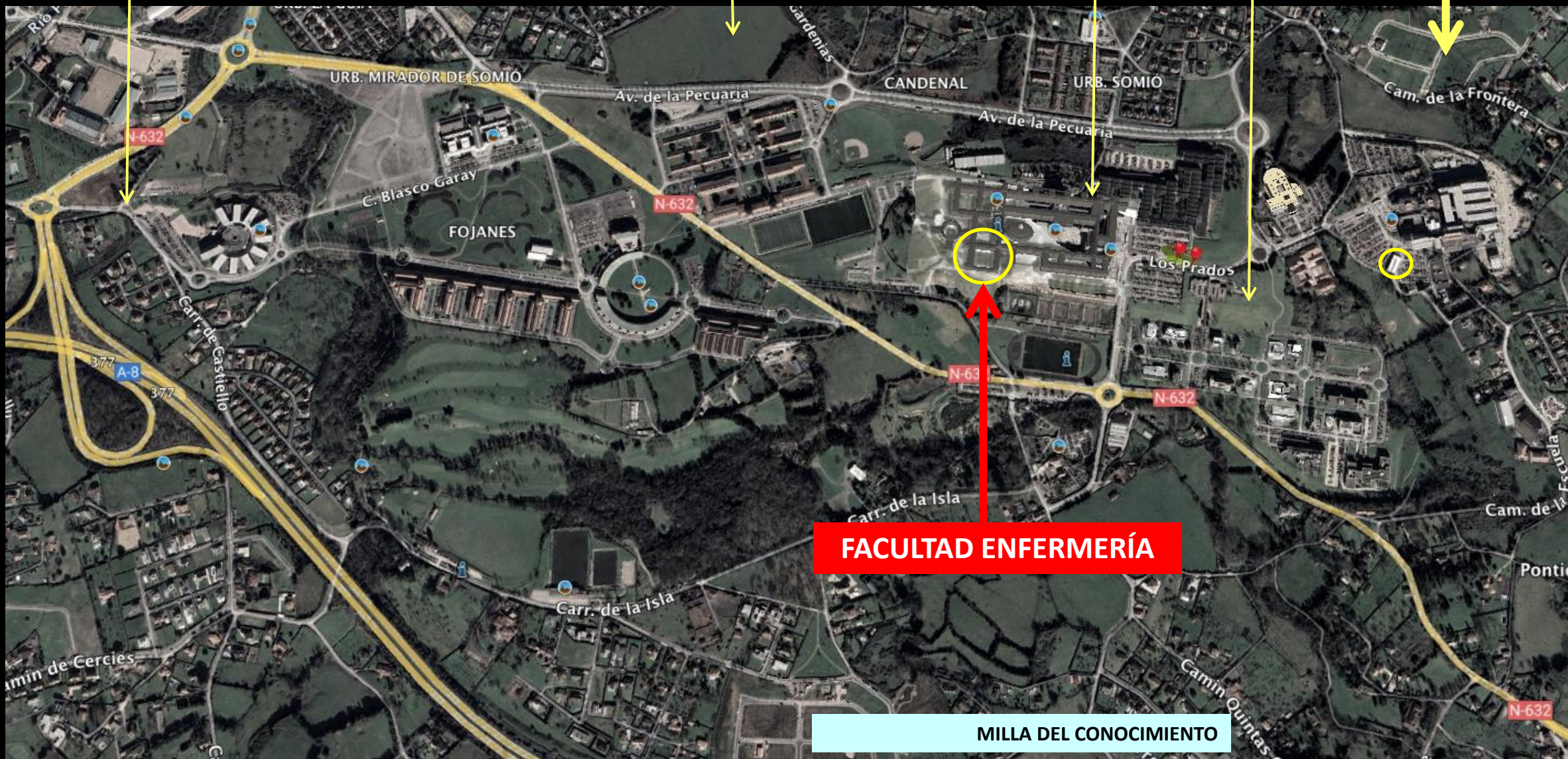
Campus

P. Tecnológico II

Laboral

P. Tecnológico

CAHU



FACULTAD ENFERMERÍA

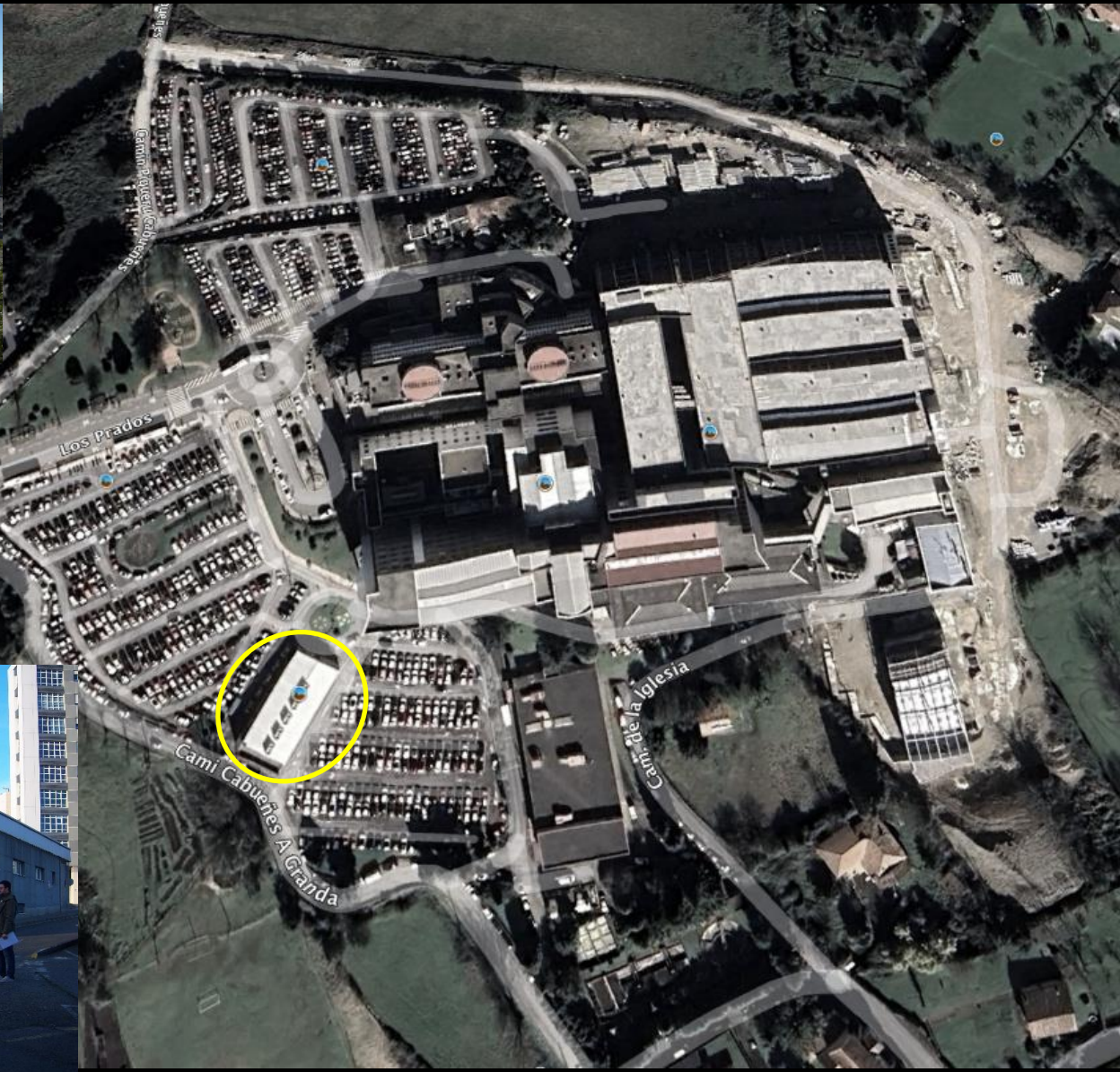
MILLA DEL CONOCIMIENTO

FACULTAD DE ENFERMERÍA (GIJÓN) CAHU



Principado de Asturias

Consejería de Salud



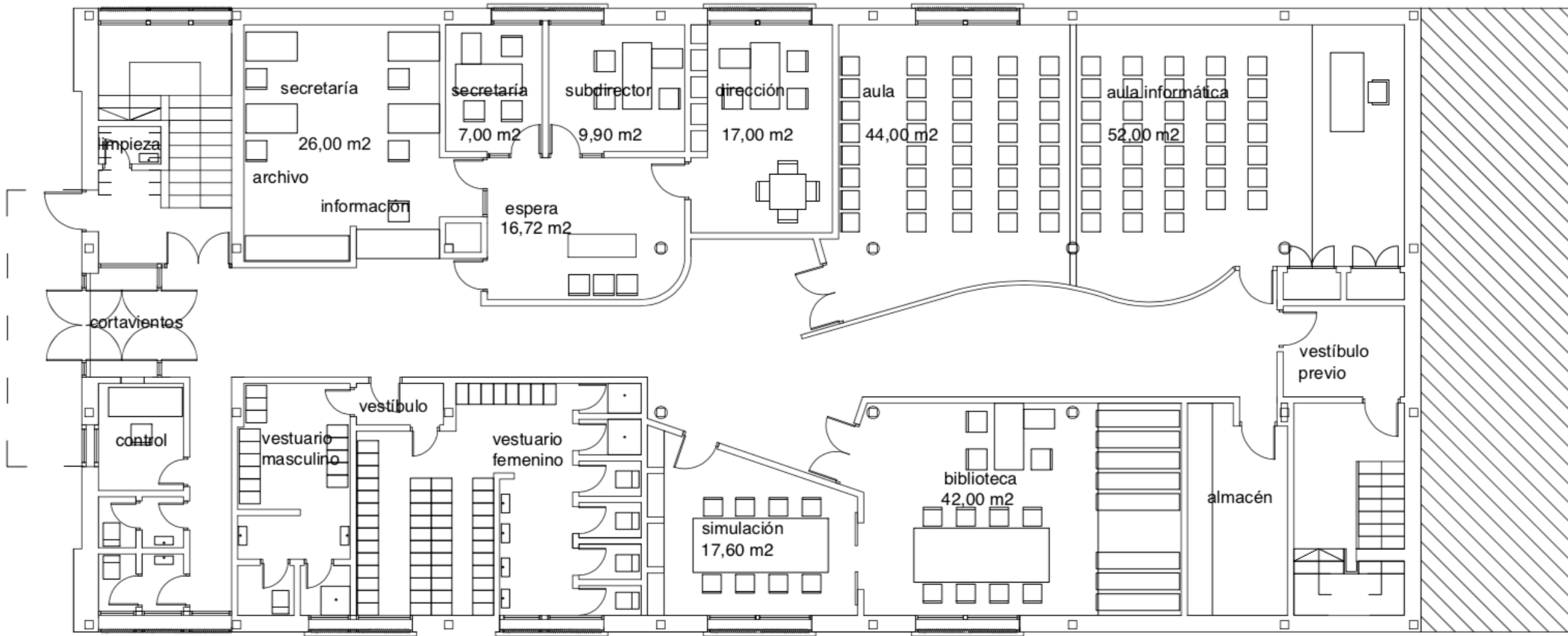
ACTUAL FACULTAD DE ENFERMERÍA

CAHU



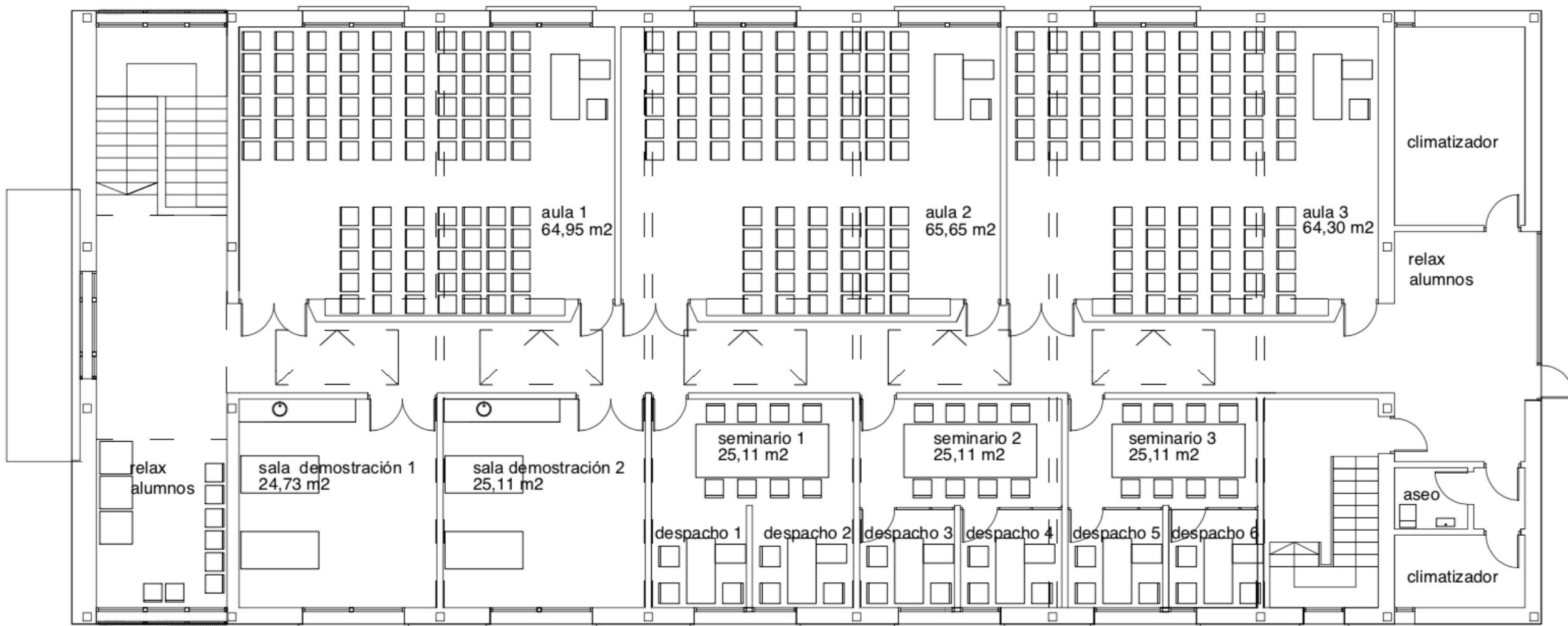
Principado de Asturias

Consejería de Salud



PLANTA BAJA

SUPERFICIE CONSTRUIDA 486 M²



PLANTA PRIMERA SUPERFICIE CONSTRUIDA 540 M²

TOTAL SUPERFICIE CONSTRUIDA 1026 M²

ESTADO ACTUAL

PLAN FUNCIONAL ACTUAL Y PROPUESTA

ACTUAL 1026 m2 construidos

PROPUESTA 2.850 m2 construidos

ÁREA DE ADMINISTRACIÓN

26,39 m2

27,00 m2

Área administrativa-recepción	26,39 m2	Administración- recepción	27 m2
-------------------------------	----------	---------------------------	-------

DECANATO-PROFESORADO

83.69 m2

126 m2

Despacho decano	17,99 m2	Despacho decano	9,00 m2
Despacho de secretaría de estudios	7,00 m2	Despacho secretaría de estudios	9,00 m2
Despacho profesor	8,12 m2	8 despachos profesores	9,00 m2
6 despachos profesor	6,00 m2	Sala profesores	18,00 m2
Sala de Espera	14,58 m2	Despacho profesores externos	18,00 m2

AULARIO

316 m2

543,19 m2

Aula- Sala polivalente	50,00 m2	Aula 1	105,43 m2
3 aulas clases magistrales	64,00 m2	Aula 2	112,33 m2
3 seminarios	13,00 m2	Aula 3	115,46 m2
		Aula 4	66,36 m2
		Aula 5	43,88 m2
		Aula 6	21,07 m2
		Aula 7	25,03 m2
Sala ordenadores-informática	35,00 m2	Sala ordenadores-informática	53,63 m2

ÁREA DE SIMULACIÓN

71,77 m2

223,16 m2

Sala de simulación	26,25 m2	Salas de simulación adultos	46,93 m2
		Salas de simulación críticos	46,93 m2
Sala de cuidados básico	20,00 m2	Sala simulación pediátrica-consulta	28,19 m2
		Sala cuidados básicos	28,19 m2
		2 Salas de control	14,61 m2
Sala de "D breafing"	25,52 m2	2 áreas "D breafing"	15,16 m2
		Almacén simulación	9,00 m2

LABORATORIO

0,00 m2

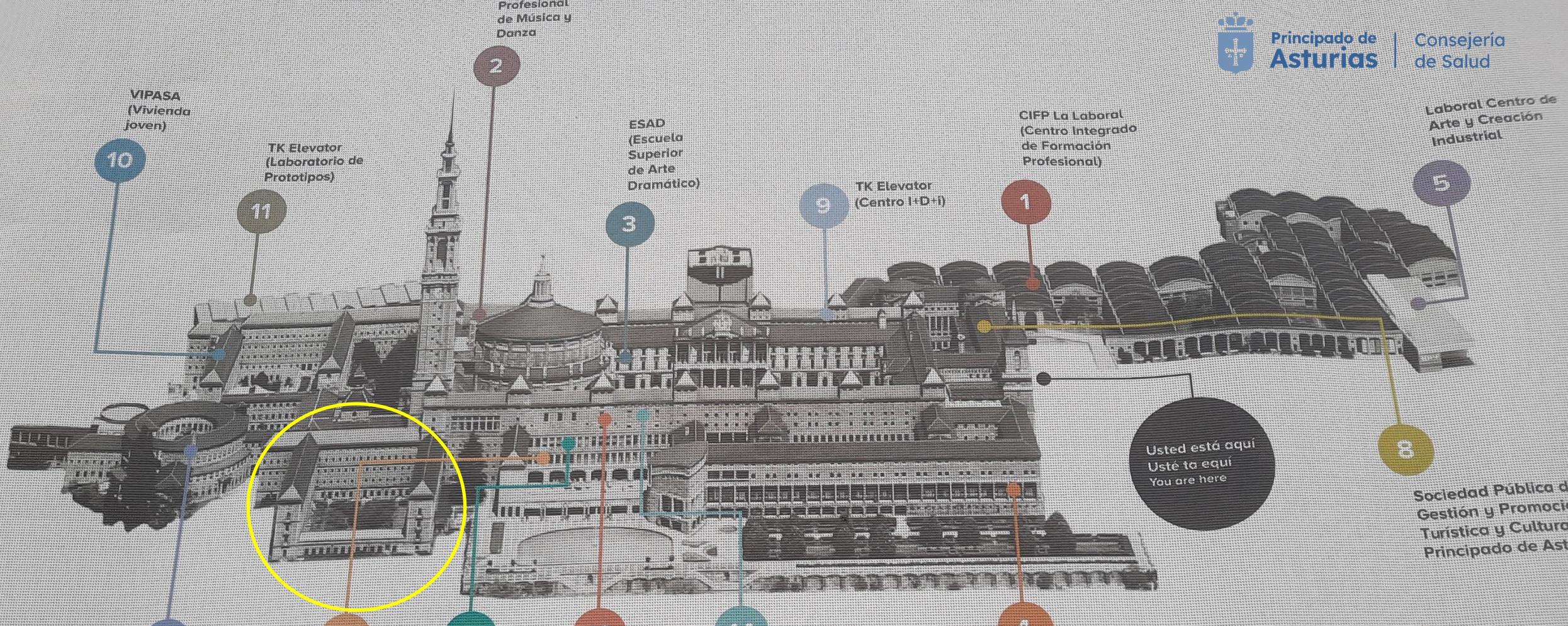
89,08 m2

Laboratorio anatomía-fisiología	45,23 m2
Laboratorio biología-bioquímica	43,85 m2

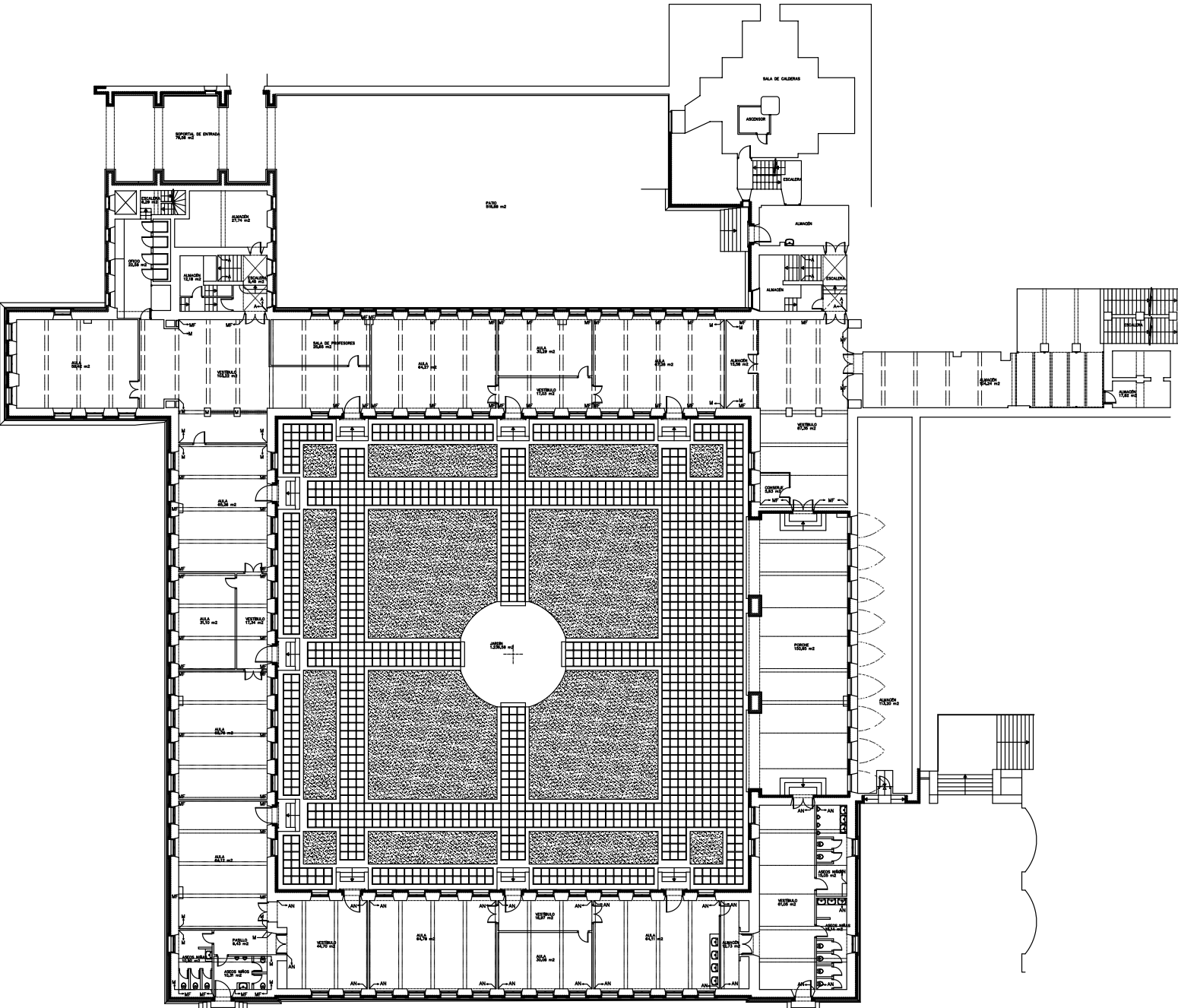
92,80 m2

99,12 m2

Biblioteca	44,41 m2	Biblioteca lectura	63,12 m2
2 estar alumnos	15,68 y 32,71 m2	Estar alumnos	36,00 m2



FACULTAD DE ENFERMERÍA (GIJÓN) CAHU



PLANTA BAJA

FAACULTAD DE ENFERMERÍA (GUJÓN) CAHU



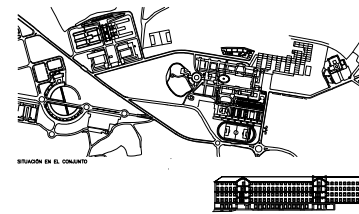
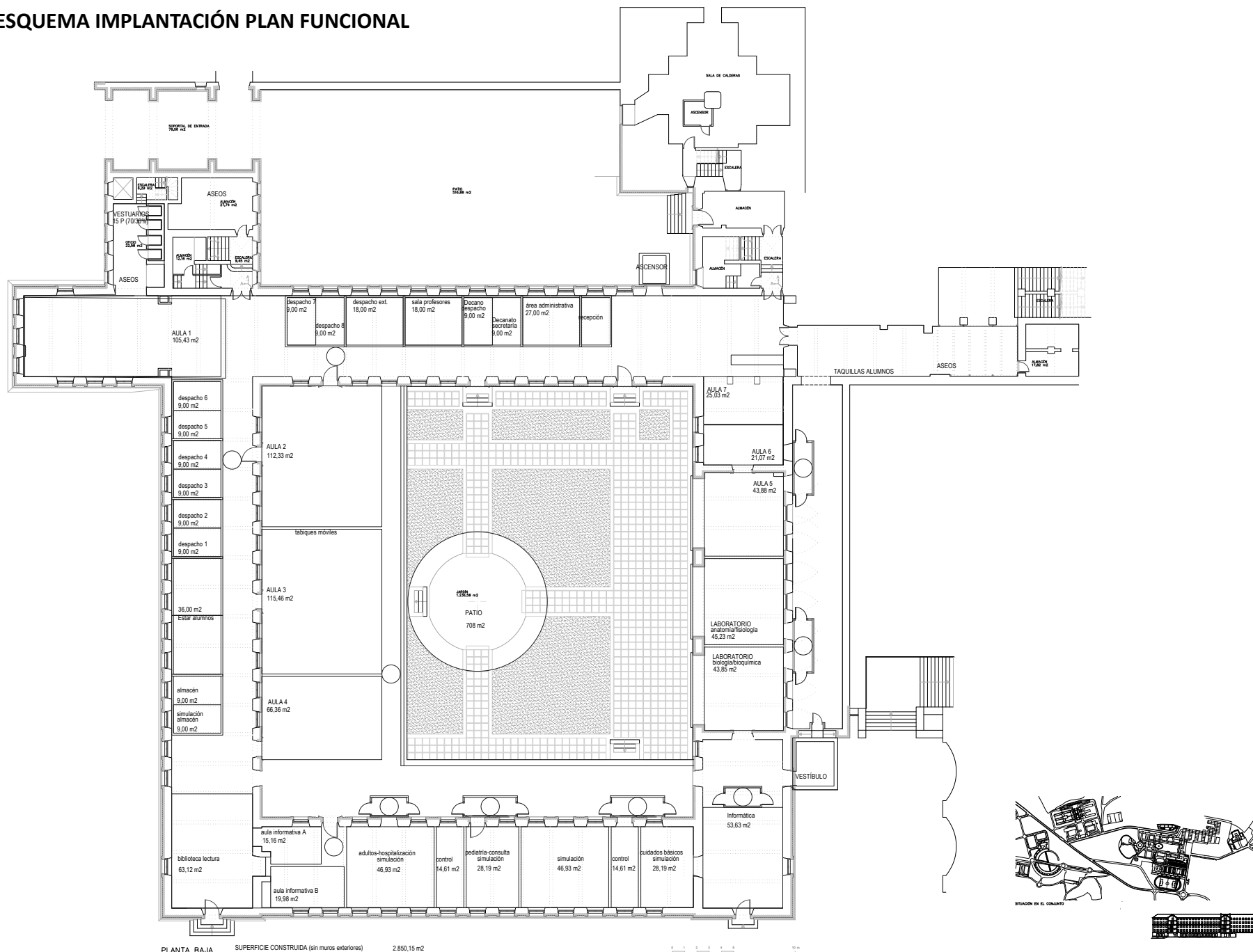
•Atribuidos a autor: FRANCISCO RIVERO RAMIREZ; ejecución SANTIAGO PADRÓS



Principado de Asturias

Consejería de Salud

ESQUEMA IMPLANTACIÓN PLAN FUNCIONAL



FACULTAD DE ENFERMERÍA (GIJÓN) CAHU



FACULTAD DE ENFERMERÍA (GIJÓN) CAHU



Principado de Asturias

Consejería de Salud